

DÉVELOPPER LE TRANSPORT FLUVIAL GRÂCE AU DISPOSITIF DES CEE

CERTINERGY
& SOLUTIONS
ENGIE

Le dispositif des Certificats d'Economies d'Energie contribue au financement du transport fluvial et à la réduction des consommations d'énergie des bateaux utilisés.

CEE Les certificats
D'ÉCONOMIES
D'ÉNERGIE

8 FICHES CEE
MOBILISABLES

LE TOP 3 CEE

DANS LE SECTEUR DU TRANSPORT FLUVIAL

TRA-EQ-120

Mise en place d'une hélice avec tuyère sur une unité de transport fluvial

10 à 30% de couverture CEE

+25% de poussée de l'hélice.

TRA-EQ-124

Branchement électrique des navires à quai

5 à 10% de couverture CEE



Les moteurs des bateaux amarrés sont coupés et alimentés par les bornes électriques.

TRA-EQ-109 et -110

Acquisition d'une barge fluviale ou d'un automoteur fluvial neuf dédié au transport de marchandises

8 à 50% de couverture CEE

+de marchandises transportées pour moins d'émissions de CO2.



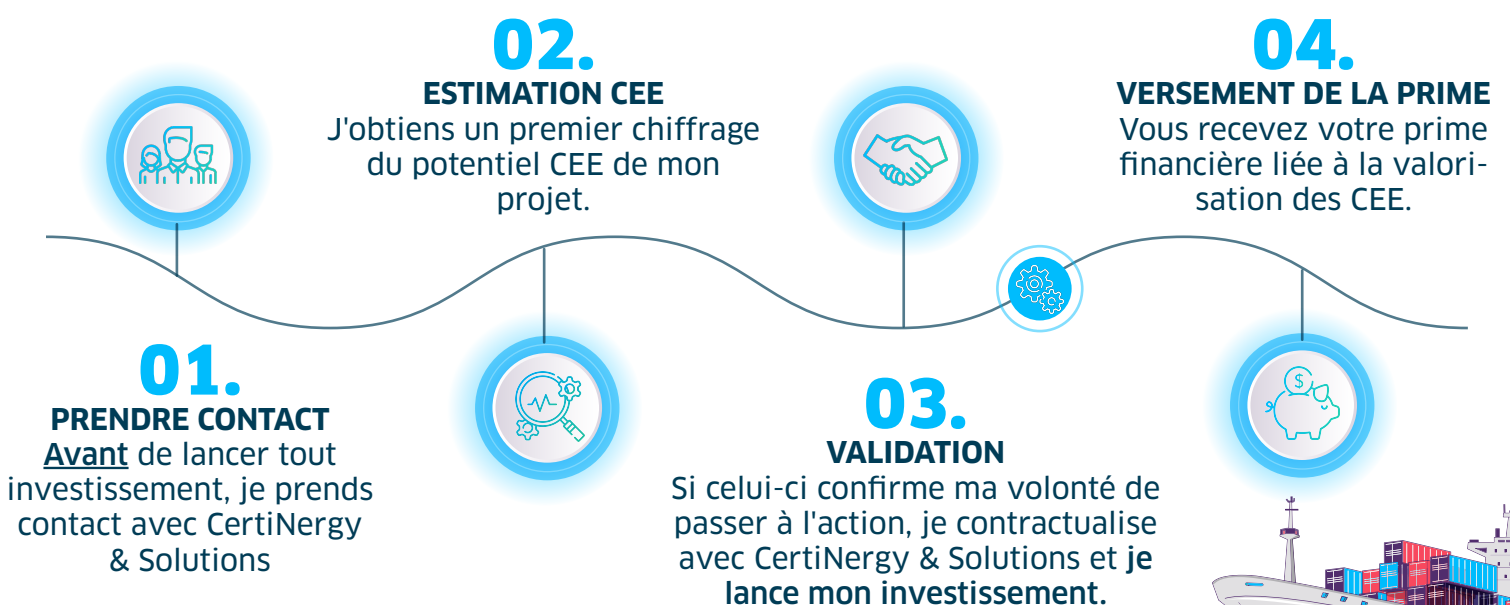
LES AUTRES OPÉRATIONS ÉLIGIBLES AUX CEE

- TRA-EQ-126 : Remotorisation en propulsion électrique ou hybride d'un bateau naviguant en eaux intérieures
- TRA-SE-106 : Mesure et optimisation des consommations de carburant pour une unité de transport fluvial
- TRA-SE-107 : Carénage sur unité de transport fluvial
- TRA-EQ-107 : Unité de transport intermodal pour le transport combiné fluvial-route



Pour aller plus loin, le programme CEE REMOVE peut être intéressant pour accélérer le report modal de la route vers des modes de transport moins carbonés tel que le fluvial.

COMMENT BÉNÉFICIER DES CEE ?



PASSEZ À L'ACTION !

Vous souhaitez bénéficier d'un financement CEE pour développer une activité de transport fluvial ?

Nos équipes vous accompagnent !

Contactez-nous par email à servicemarketing@certinergy-engie.com

www.certinergy.com