

LA GESTION TECHNIQUE DU BÂTIMENT

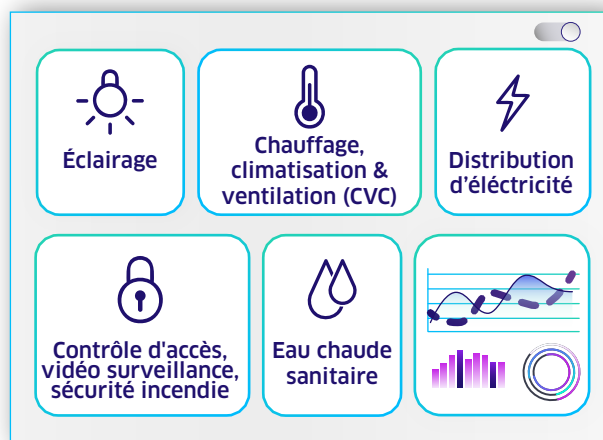
{Gestion Technique du Bâtiment (GTB)}

Système informatique connecté permettant de **contrôler et de superviser** l'ensemble des installations techniques des bâtiments à usage tertiaire principalement.

Une obligation pour les bâtiments non résidentiels

Le Décret BACS oblige certains bâtiments* hébergeant des activités tertiaires marchandes ou non marchandes à s'équiper d'un système d'automatisation et de contrôle des équipements.

*Bâtiment tertiaire neuf ou existant, dont la puissance nominale de l'équipement CVC est supérieure à 290 kW.



LES BÉNÉFICES D'UNE GTB ?

- ✓ Supervision en temps réel des équipements et détection des anomalies.
- ✓ Régulation des équipements en fonction des conditions climatiques et des besoins réels du bâtiment.
- ✓ Amélioration du confort des occupants.

20%

 d'économies d'énergie

en moyenne grâce à la mise en place d'une GTB/GTC.

Source : www.ecologie.gouv.fr - Plan de sobriété énergétique

BIEN CHOISIR SA GTB

LA SOLUTION

- Privilégier une interface claire, intuitive et ergonomique.
- Choisir une solution qui sera évolutive et ouverte dans le temps.



LES UTILISATEURS

- Impliquer les utilisateurs du bâtiment dans la définition des besoins.
- Prévoir un temps de formation sur la prise en main du système, le réglage et l'optimisation.

PASSER À L'ACTION



FINANCER L'INSTALLATION DE SA GTB

L'installation d'une GTB est éligible aux CEE pour les bâtiments tertiaires (BAT-TH-116).

Bonification de la prime CEE

X2 pour l'acquisition d'une GTB

X1,5 pour l'amélioration d'un système existant

Pour bénéficier de la prime CEE, il faut :

- Que les bâtiments soient existants.
- Installer une GTB de classe A ou B au sens de la norme NF EN ISO 52120-1 : 2022.



ALLER + LOIN EN ÉCOUTANT NOTRE PODCAST PROPOS SUR :

Gestion Technique du Bâtiment : quel impact sur la performance énergétique de vos bâtiments ?

VOUS SOUHAITEZ DOTER VOS BÂTIMENTS D'UNE GTB ?

Contactez-nous à service.marketing@certinergy-engie.com



CERTINERGY & SOLUTIONS

ENGIE